

# TILA

PRODUCT DATA SHEET



# TILA

DESIGN: CHRISTOPH HINDERMANN, 2004

---

Le modèle ultramine Tila est une solution fonctionnelle, filigrane et innovante pour séminaires avec une remarquable capacité d'empilement jusqu'à 30 chaises. Elle représente une solution optimale pour assurer la flexibilité dans les espaces intérieurs. Disponible en hêtre ou en chêne avec système de connexion de rangées, siège et dossier rembourrés en option et tablette écriteire.



## INFORMATIONS DE DONNÉES

---

### CONSTRUCTION

---

Cadre en U en fil métallique, Ø 12 mm, soudé  
Assise et dossier en contreplaqué préformé, 6 couches  
Fixation du siège invisible par douilles à expansion, supports d'empilage expansés  
Dossier avec attache «plug» invisible dans barres latérales  
Plaque d'empilage, en PUR noir, expansé

---

### CONFIGURATION

---

Standard : Siège et dossier contreplaqué préformé en hêtre  
Option : Siège avec perforations  
Siège rembourré  
Siège et dossier rembourrés  
Rembourrage en mousse retardateur de flamme  
Tablette d'écriture (qté min. 100 pièces)

---

### ACCOUDOIRS

---

Accoudoirs en fil métallique, Ø 12 mm, incurvés avec casquettes en caoutchouc synthétique, noir, ne déteint pas (65 +/-5 Shore)

---

### TYPE DE BOIS

---

Standard : Hêtre  
Sur demande : Chêne (qté min. 100 pièces)  
Option : CPL, d'après le collection standard

---

### TRAITEMENT DE SURFACE PIÈCES MÉTALLIQUES

---

Chromé

---

### TRAITEMENT DE SURFACE BOIS

---

Sur demande, teinture à l'eau hautement stable à la lumière, à base de colorants/pigments.  
Vernissage avec vernis à l'eau 2 composants, à base de PU, présentant une très bonne stabilité à la lumière et une protection anti-UV.  
Satisfait aux plus hautes exigences de la norme DIN 68861, avec protection anti-feu élevée (difficilement inflammable).  
Idem pour les vernis à base de solvant, utilisés pour le bois et de chêne.

---

### PATINS

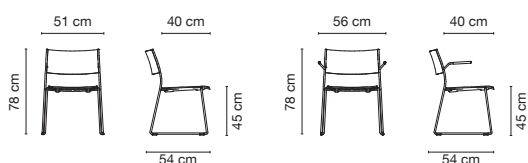
---

Standard : Plastique  
Option : Feutre

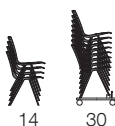
---

### DIMENSIONS

---



Poids 6 kg  
Surface de tissu 0.50 - 0.55 lfm.  
Surface de cuir 0.35 - 0.7 m<sup>2</sup>  
Charge jusqu'à 110 kg  
Empilable Oui



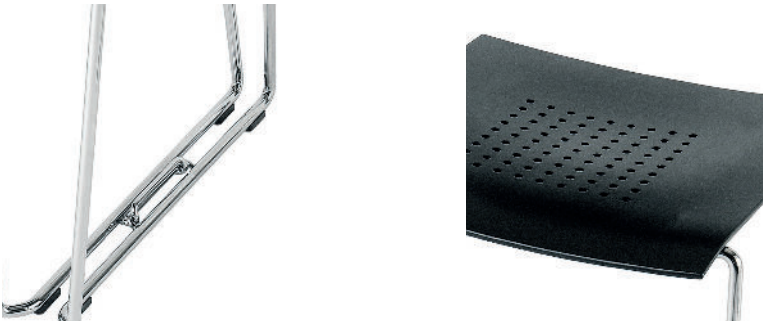
## TILA OVERVIEW

---



---

Chaise



---

Details



---

Chariot de transport "Tila"



---

Chariot de transport



---

Tablette d'écritoire