

# FELBER C18

PRODUCT DATA SHEET



**Dietiker**  
SINCE 1873

# FELBER C18

DESIGN: DIETIKER, 2018

Felber C18 ist bereit für den Ausseneinsatz. Dieser leichte Stapelstuhl aus der Felber-Collection macht nicht nur auf dem Balkon eine gute Figur sondern eignet sich auch bestens für den Aussenbereich von Cafés und Restaurants. Sitz und Rücken aus ergonomisch geformtem Aluminiumblech laden zum gemütlichen Sitzen im Freien ein. Dank der robusten Pulverbeschichtung kann dem Stuhl weder Wind noch Wetter etwas anhaben. Der Felber C18 Stuhl ist in fünf ausgesuchten Farben der Les Couleurs® Corbusier und Arik Levy Kollektion erhältlich.



## DATENINFORMATIONEN

### KONSTRUKTION

Präzisionsstahlrohr-Untergestell dicht verschweisst, Sitz und Rücken aus Aluminiumblech 4mm, Edelstahl-Schrauben zur Sitz- und Rückenbefestigung, Sitz und Rücken austauschbar, Stapelpuffer aus Kunststoff

### AUSFÜHRUNGEN

Standard: Sitz und Rücken aus Aluminium

### STAPELSCHUTZ

Standard: Stapelpuffer aus Kunststoff (PE)

### OBERFLÄCHENBEHANDLUNG METALLTEILE

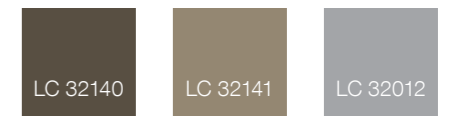
Gestell: transparent pulverbeschichtet  
Sitz/Rücken: farbig pulverbeschichtet

### GLEITER

Standard: Kunststoff

### FARBEN

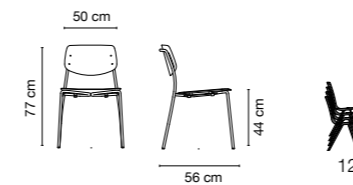
Les Couleurs® Le Corbusier:



Arik Levy:



### DIMENSIONEN



Gewicht 5.9 kg  
Belastung bis 110 kg  
Stapelbar Ja

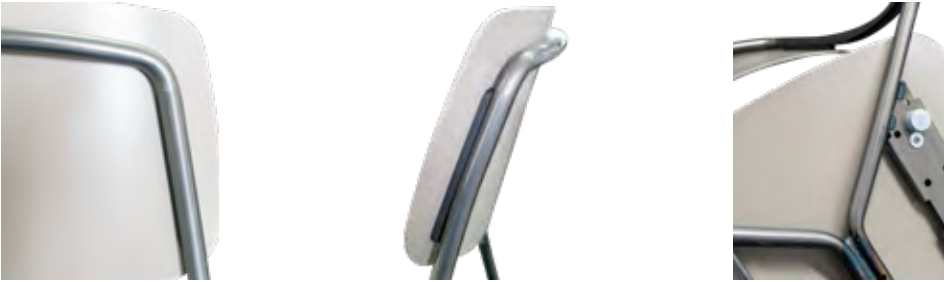
## FELBER C18 OVERVIEW

---



---

Stuhl



Details

---



Accessories

---

Stuhltransportrolli